

# Latitude 13 7000 Series

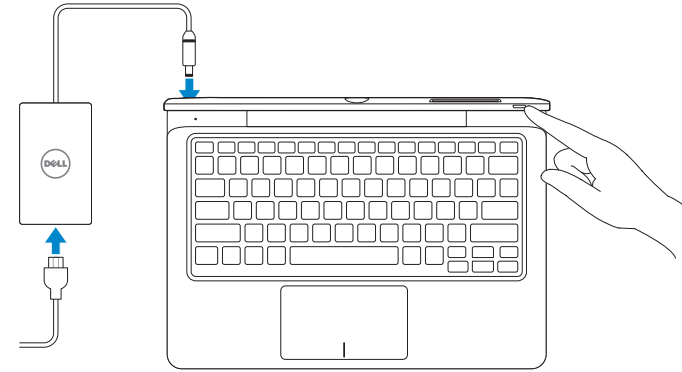
## Quick Start Guide

快速入门指南  
快速入門指南  
퀵스타트 가이드  
빠른 시작 안내서



### 1 Connect the power adapter and turn on your computer

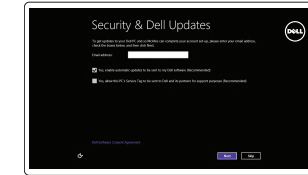
连接电源适配器并开启计算机  
連接電源變壓器並啟動電腦  
電源アダプタを接続しコンピュータの電源を入れる  
전원 어댑터를 연결하고 컴퓨터를 켭니다



### 2 Finish Windows setup

完成 Windows 设置 | 完成 Windows 設定  
Windows セットアップを終了する | Windows 설정을 마칩니다

用户提示: 请通过官方途径进行操作系统升级, 经由第三方升级将会存在安全隐患。



#### Enable security and updates

启用安全和更新  
啓用安全性與更新  
セキュリティとアップデートを有効にします  
보안 및 업데이트 활성화

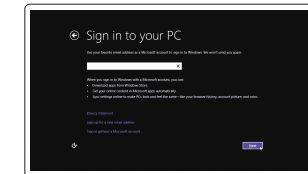


#### Connect to your network

连接到网络  
連接網路  
ネットワークに接続します  
네트워크에 연결

**NOTE:** If you are connecting to a secured wireless network, enter the password for the wireless network access when prompted.

- 注: 如果您要连接到加密的无线网络, 请在提示时输入无线网络接入的密码。
- 註: 如果您要連線至安全的無線網路, 請在提示下輸入存取無線網路的密碼。
- メモ: セキュリティ保護されたワイヤレスネットワークに接続している場合、プロンプトが表示されたらワイヤレスネットワークアクセスのパスワードを入力します。
- 주: 보안된 무선 네트워크에 연결하는 경우 프롬프트 메시지가 표시되면 무선 네트워크 액세스 암호를 입력하십시오.



#### Sign in to your Microsoft account or create a local account

登录您的 Microsoft 帐户或创建本地帐户  
登入您的 Microsoft 帳號或建立本機帳號  
Microsoft アカウントにサインイン、またはローカルアカウントを作成する  
Microsoft 계정에 로그인 또는 로컬 계정 생성

### Locate your Dell apps

找到您的 Dell 应用程序 | 找到您的 Dell 應用程式  
デルのアプリケーションの位置を確認 | Dell 앱 찾기



#### Register My Device

注册我的设备 | 註冊我的裝置  
デバイスの登録 | 내 장치 등록



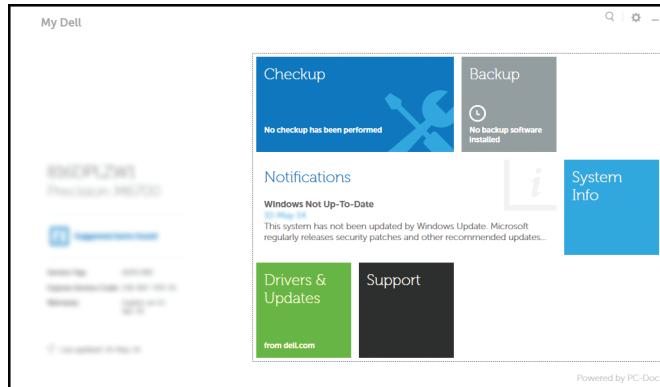
#### Dell Backup and Recovery

Dell Backup and Recovery  
Dell Backup and Recovery  
Dell Backup and Recovery  
Dell 백업 및 복구



#### My Dell

我的 Dell | 我的 Dell  
마이델 | 마이 델



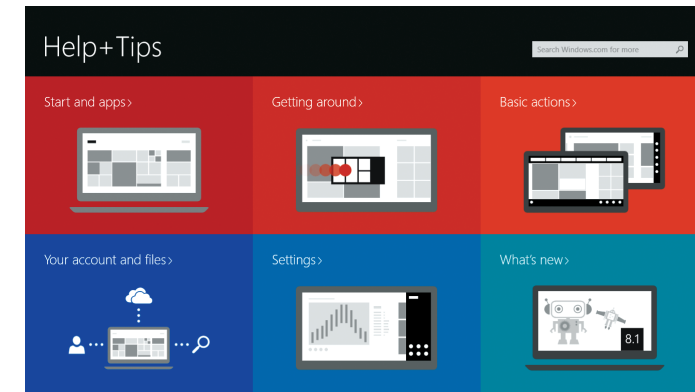
### Learn how to use Windows

了解如何使用 Windows | 瞭解如何使用 Windows  
Windows の使い方について | Windows 사용법



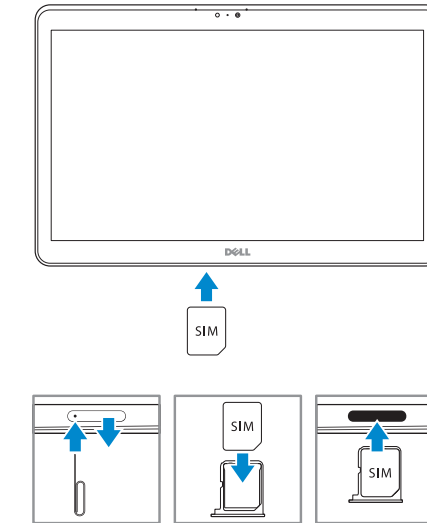
#### Help and Tips

帮助和提示 | 說明與秘訣  
ヘルプとヒント | 도움말 및 팁



### Insert micro-SIM card (on LTE/HSPA+ models only)

插入 micro-SIM 卡 (仅限于 LTE/HSPA+ 型号上)  
插入micro-SIM 卡插槽 (僅限 LTE/HSPA+ 機型)  
micro-SIM 카드를 삽입 (LTE/HSPA+ 모델의み)  
micro-SIM 카드를 삽입합니다(LTE/HSPA+ 모델에만 해당)

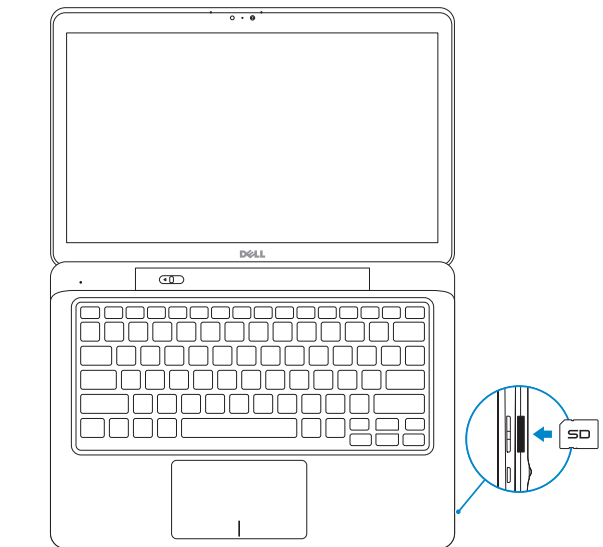


**NOTE:** Undock the computer to access the SIM card slot.

- 注: 解除计算机对接以使用 SIM 卡插槽。
- 註: 卸除電腦以便露出 SIM 卡插槽。
- メモ: コンピューターをアンドックして、SIMカードスロットにアクセスします。
- 주: SIM 카드 슬롯에 액세스하려면 컴퓨터의 도킹을 해제하십시오.

### Insert optional SD memory card (sold separately)

插入可选的 SD 存储卡 (另行购买)  
插入選用的 SD 記憶卡 (需另行購買)  
オプションの SD メモリカードを挿入 (別売)  
SD 메모리 카드를 삽입합니다(선택사항으로 별도 구매)



### Product support and manuals

产品支持和手册  
產品支援與手冊  
製品サポートとマニュアル  
제품 지원 및 설명서

[dell.com/support](http://dell.com/support)  
[dell.com/support/manuals](http://dell.com/support/manuals)

### Contact Dell

与 Dell 联络 | 與 Dell 公司聯絡  
デルへのお問い合わせ | Dell사에 문의하기

[dell.com/contactdell](http://dell.com/contactdell)

### Regulatory and safety

管制和安全 | 管制與安全  
規制と安全性 | 규정 및 안전

[dell.com/regulatory\\_compliance](http://dell.com/regulatory_compliance)

### Regulatory model

管制型号 | 安規型號  
認可モデル | 규정 모델

P58G

### Regulatory type

管制类型 | 安規類型  
規制タイプ | 규정 유형

P58G001

### Computer model

计算机型号 | 電腦型號  
컴퓨터모델 | 컴퓨터 모델

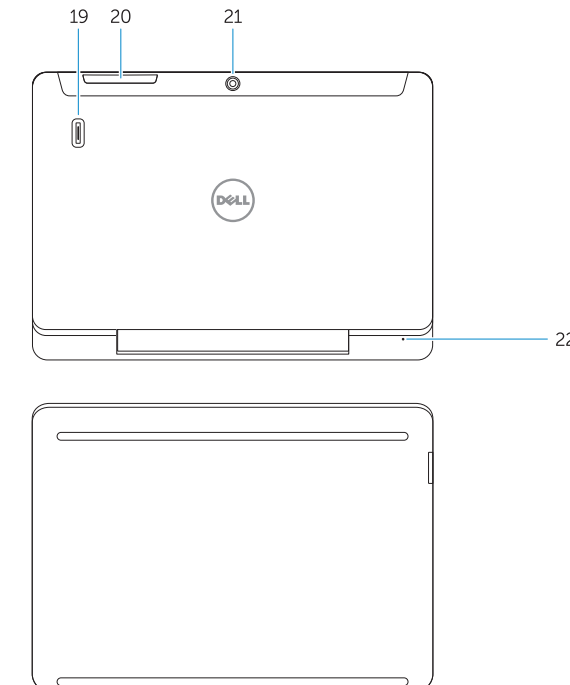
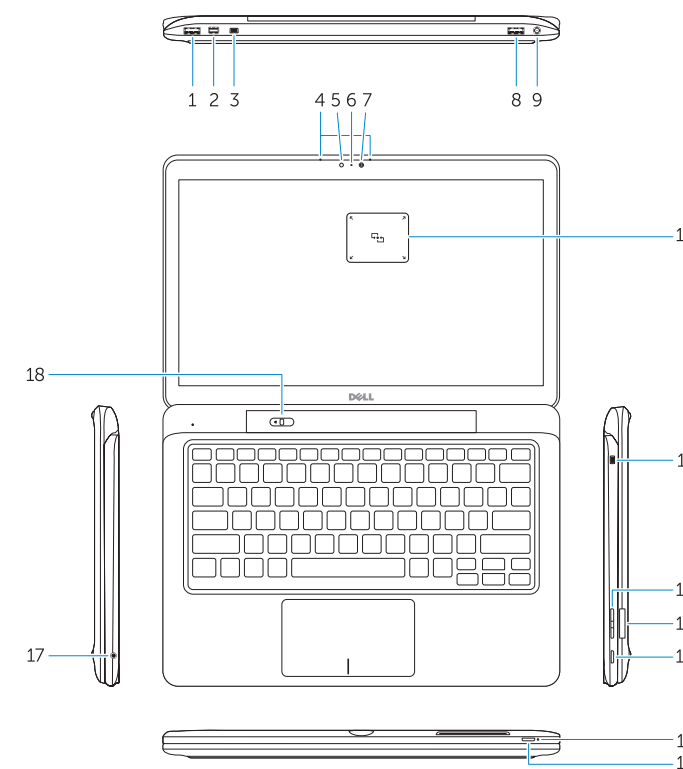
Latitude 7350

Latitude 7350 系列

장치를 신체에서 최소 20cm 이상 멀리 둡니다.

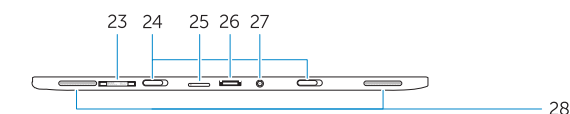
## Features

功能部件 | 功能 | 機能 | 기능



### Undocked base view

解除对接的机身视图 | 卸除的底座视图  
안드ocked後的底面圖 | 도킹해제 보기



1. USB 3.0 connector
2. Mini-DisplayPort connector
3. Noble security-cable slot
4. Microphones
5. Ambient-light sensor
6. Camera-status light
7. Camera
8. USB 3.0 connector with PowerShare
9. Power connector
10. Near Field Communication (NFC) reader (optional)
11. Noble security-cable slot
12. Volume button
13. Full-sized SD memory card reader
14. Windows button
15. Power-status light

1. USB 3.0 连接器
2. 小型 DisplayPort 连接器
3. Noble security 防盗锁孔
4. 麦克风
5. 环境光传感器
6. 摄像头状态指示灯
7. 摄像头
8. USB 3.0 连接器 (带 PowerShare)
9. 电源连接器
10. 近场通信 (NFC) 读取器 (可选)
11. Noble security 防盗锁孔
12. 音量按钮
13. 全尺寸 SD 存储卡读取器
14. Windows 按钮
15. 电源状态指示灯
16. 电源按钮

16. Power button
17. Headset connector
18. Undock slider
19. Fingerprint reader (optional)
20. Security-card reader (optional)
21. Rear camera (optional)
22. Power-status light
23. Service-tag label
24. Dock guide slots
25. Micro-SIM reader (LTE/HSPA+ models only)
26. Dock connector
27. Power connector
28. Speakers

17. 耳机接口
18. 解除对接滑块
19. 指纹读取器 (可选)
20. 加密存储卡读取器 (可选)
21. 后置摄像头 (可选)
22. 电源状态指示灯
23. 服务标签
24. 对接导槽
25. Micro-SIM 卡读取器 (仅 LTE/HSPA+ 型号)
26. 对接连接器
27. 电源连接器
28. 扬声器

1. USB 3.0 连接器
2. Mini-DisplayPort 连接器
3. Noble 安全锁线孔
4. 麦克风
5. 环境光线感应器
6. 摄影机状态指示灯
7. 摄影机
8. 具 PowerShare 的 USB 3.0 连接器
9. 电源连接器
10. 近场通讯 (NFC) 读取器 (可选)
11. Noble 安全锁线孔
12. 音量按钮
13. 全长 SD 记忆卡读卡器
14. Windows 按钮
15. 电源状态指示灯
16. 电源按钮
17. 耳机连接器

1. USB 3.0 콘넥타
2. 미니 DisplayPort 콘넥타
3. Noble security-케이블스ロット
4. 마이크
5. 주변광센서
6. 카메라상태슬라이트
7. 카메라
8. PowerShare 機能付き USB 3.0 콘넥타
9. 전원콘넥타
- 10.ニア필드통신(NFC)리더 (옵션)
11. Noble security-케이블스ロット
12. 볼륨버튼
13. 풀사이즈 SD 메모리카드리더
14. Windows 버튼

18. 解除滑桿
19. 指紋掃描器 (可選)
20. 安全卡讀卡器 (可選)
21. 背面相機 (可選)
22. 電源狀態指示燈
23. 服務標籤
24. 擴充底座引導插槽
25. Micro-SIM 讀卡器 (僅限 LTE/HSPA+ 機型)
26. 擴充底座連接器
27. 電源連接器
28. 喇叭

15. 電源ステータスライト
16. 電源ボタン
17. ヘッドセットコネクタ
18. スライダーをアンドック
19. 指紋認証リーダー (オプション)
20. セキュリティカードリーダー (オプション)
21. 背面カメラ (オプション)
22. 電源ステータスライト
23. サービスタグラベル
24. ガイドスロットをドッキングする
25. Micro-SIM リーダー (LTE/HSPA+ モデルのみ)
26. ドックコネクタ
27. 電源コネクタ
28. スピーカ

1. USB 3.0 커넥터
2. 미니 디스플레이 포트 커넥터
3. 고급 보안 케이블 슬롯
4. 마이크폰
5. 주변 광원 센서
6. 카메라 상태 표시등
7. 카메라
8. USB 3.0 커넥터(PowerShare 포함)
9. 전원 커넥터
10. NFC 판독기(선택 사항)
11. 고급 보안 케이블 슬롯
12. 볼륨 버튼
13. 전체 크기 SD 메모리 카드 판독기
14. Windows 버튼
15. 전원 상태 표시등
16. 전원 버튼
17. 헤드셋 커넥터

18. 도킹해제 슬라이더
19. 지문 인식기(선택 사항)
20. 보안 카드 판독기(선택 사항)
21. 후면 카메라(선택 사항)
22. 전원 상태 표시등
23. 서비스 태그 라벨
24. 도킹 가이드 슬롯
25. Micro-SIM 판독기 (LTE/HSPA+ 모델에만 해당)
26. Dock 커넥터
27. 전원 커넥터
28. 스피커

## Undock

解除对接 | 卸除  
안드ocked | 도킹 해제

